

## Standortmarketing informiert: „Vereinsarbeit“

**Der Arbeitskreis II (Wohnen und Freizeit) berichtet aus der Fragebogenaktion mit den Vereinen der Verbandsgemeinde.**

Von 102 ausgegebenen Fragebogen kamen 34 ausgefüllt zurück.

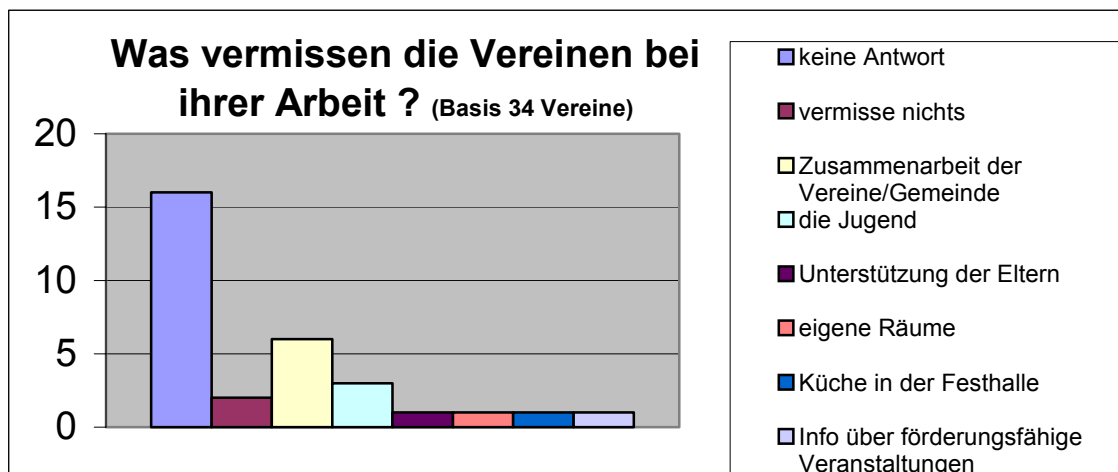
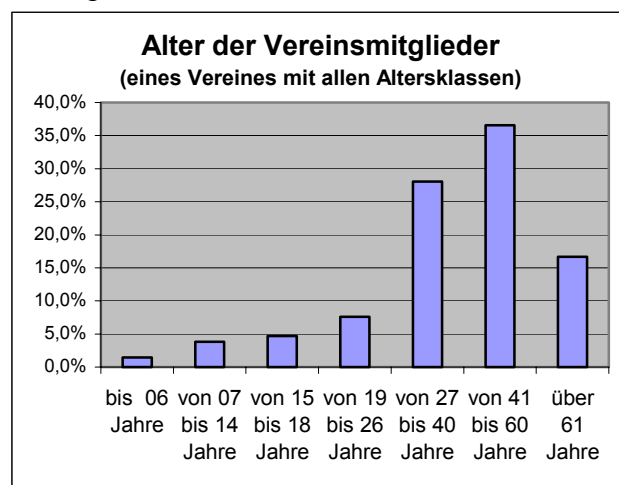
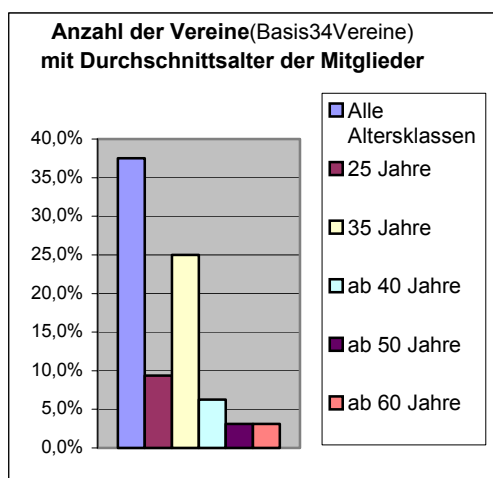
Hier die Anzahl der Vereine, die geantwortet haben:

8	<b>Gesangs- und Musikvereine</b>	2	<b>Freundschaftsvereine</b>
8	<b>Sportvereine</b>	2	<b>Brauchtumspflege</b>
3	<b>beschäftigen sich mit Tieren</b>	2	<b>Motorsportvereine</b>
2	<b>Interessen von Frauen</b>	1	<b>Schach</b>
2	<b>Wandervereine</b>	1	<b>Kegeln</b>
2	<b>Fördervereine</b>	1	<b>Tabakanbau</b>

Die Sportvereine haben die meisten Mitglieder und der Tabakanbauverein die wenigsten.

Das Alter der Vereinsmitglieder zeigt die ganze Bandbreite der Bevölkerungsstruktur.

Natürlich haben bestimmte Vereine auch eine spezifische Altersstruktur.



Weiter wurden folgende Fragen beantwortet:

**Würden Sie die Aufnahme oder das Angebot für Kinder und Jugendliche erweitern?**

20% der Vereine würden dieses tun.

**Bieten Sie eine Ausbildung für ihre Mitglieder an?**

38% der Vereine bildet aus. Dabei wird mit eigenen aber auch mit mit anderen Vereinen (sogar mit überregionalen Vereinen) zusammengearbeitet.

### Arbeiten Sie mit eigenen Übungsleitern?

52% der Vereine hat eigene Übungsleiter. Bei 18 Vereinen sind insgesamt 74 Übungsleiter tätig. (beim größten Sportverein allein 30)

### Nachwuchsleiter/innen zu finden ein Problem?

30% hat damit ein Problem. Problemlösungen werden gesucht durch „Infoveranstaltungen“, „Schulungen der Jugendleiter“.

### Gibt es Gruppenleiter mit der Gruppenleiterkarte im Verein? (JULEIKA)

In 2 Vereinen. Informationen über diese JULEIKA wollen 6 Vereine.

### Ist Ihr Angebot für die Mitglieder ausreichend?

7 Vereine wollen ihr Angebot erweitern, 5 Vereine den Nachwuchs stärken, 2 weitere Übungsstunden anbieten und 1 Verein wünscht sich mehr Partnerschafts-Vereine.

### Wie wird sich Ihr Verein entwickeln?

29% Mitgliederzahl wird sinken

41% Mitgliederzahl wird bleiben

20% Mitgliederzahl wird steigen

10% keine Antwort

### Hat Ihr Verein finanzielle Sorgen?

Keine Antwort.

Haben Sie noch Fragen? Sie erreichen den Arbeitskreis über den Koordinator bei der Verbandsgemeinde: Tel.07272 7008 407