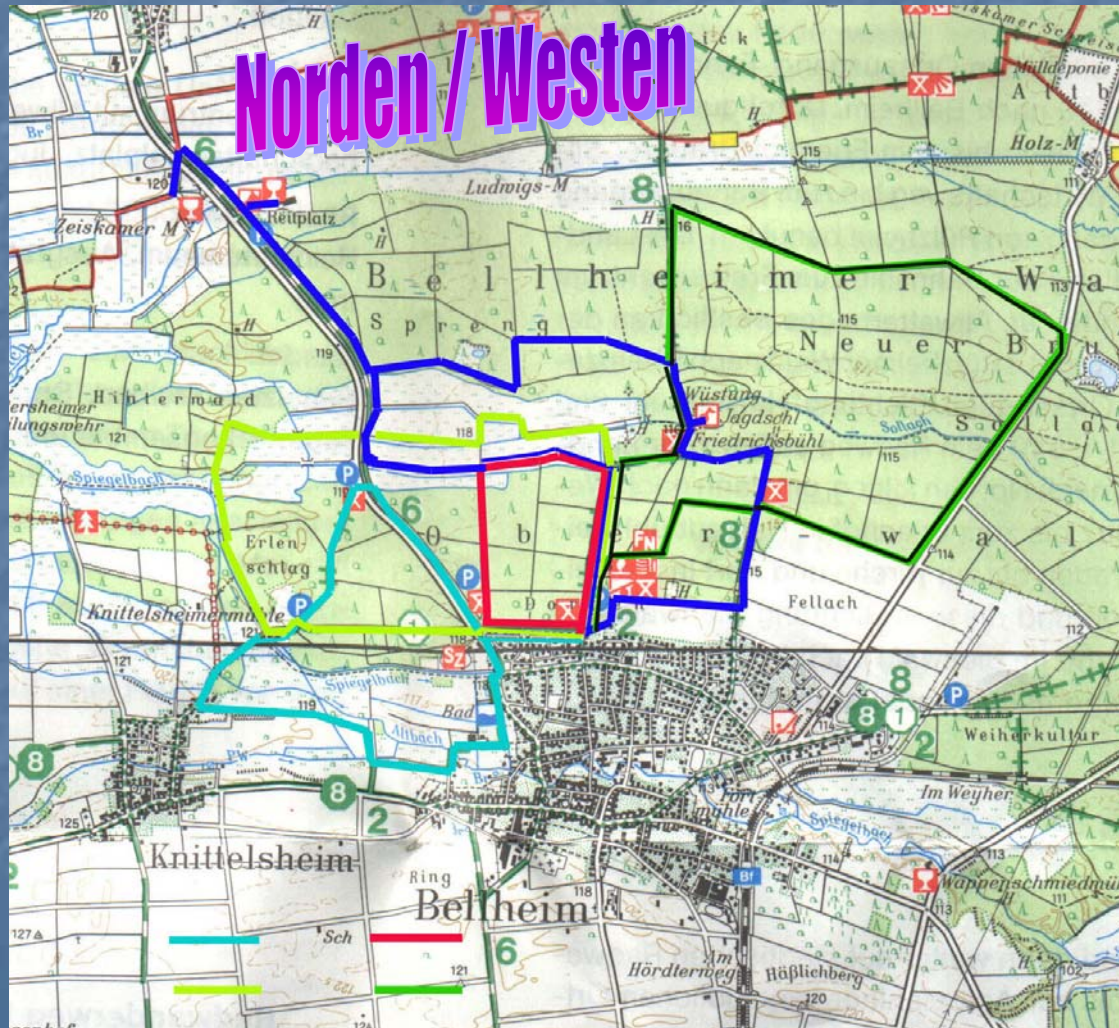


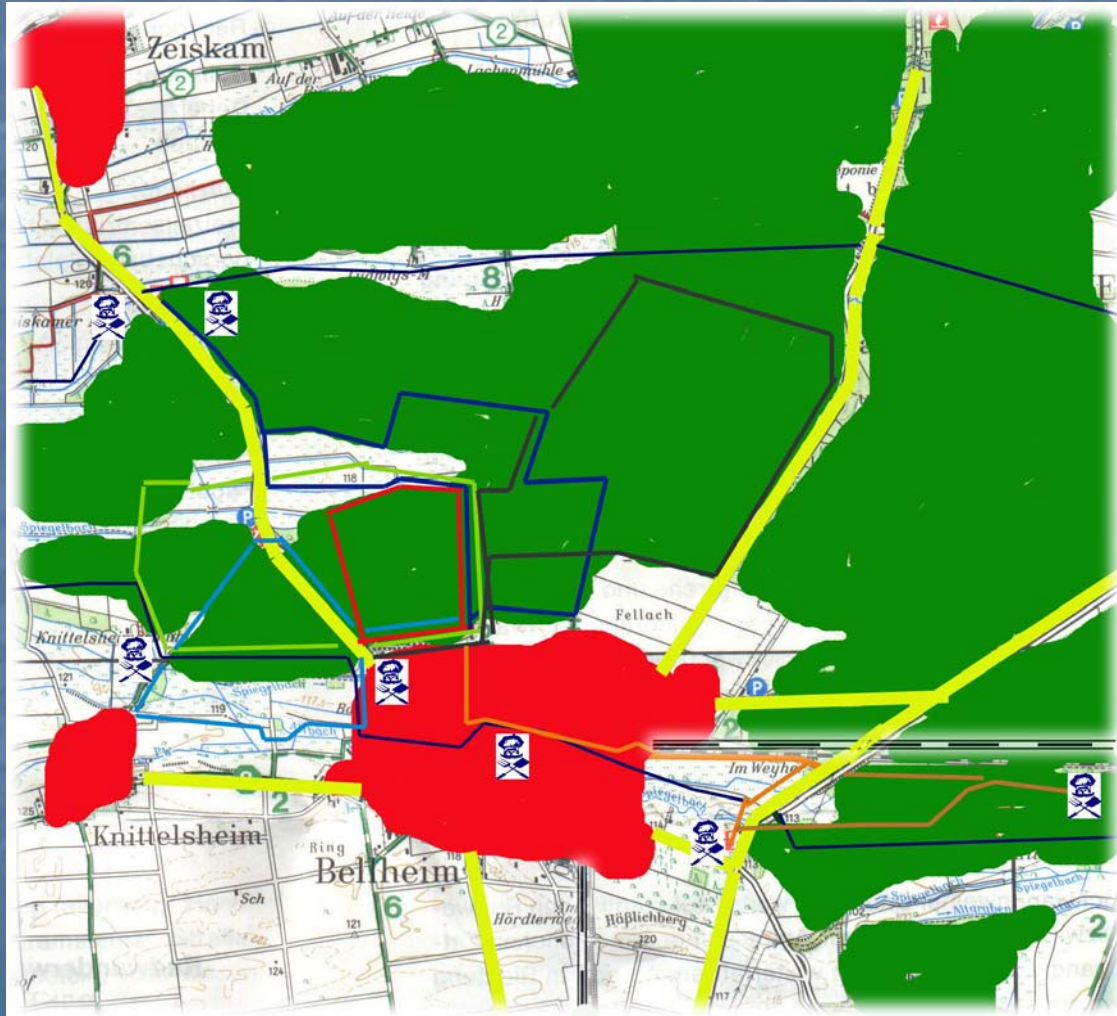
Wandern im Bellheimer Wald
eine Vision eines
Standortmarketing-Mitarbeiters.
Diese Idee wird zur Zeit auf die
„Machbarkeit“ geprüft. Wenn sie
Ihnen gefällt, schreiben Sie an
unseren Mitarbeiter für
Öffentlichkeitsarbeit:

Franz-Josef.Werner@t-online.de

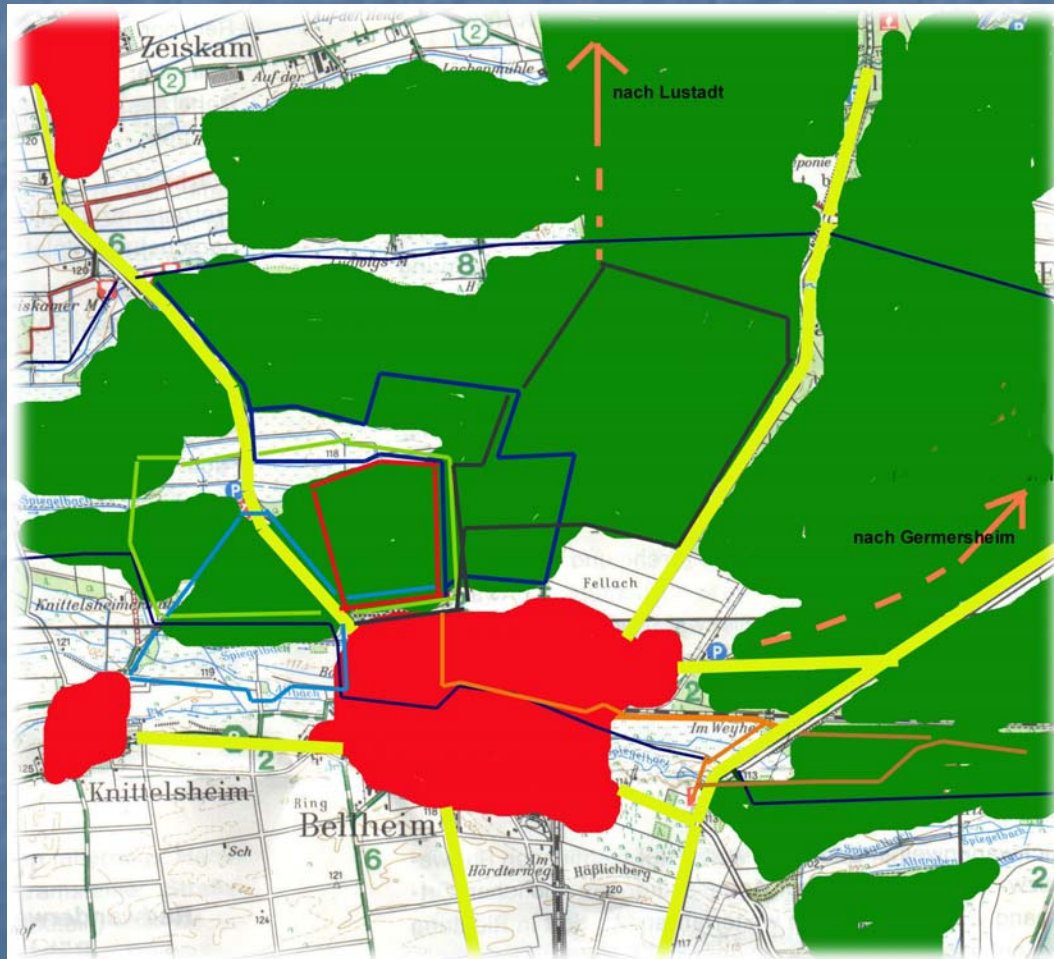
Wandern im Bellheimer Wald



Wandern im Bellheimer Wald



Wandern im Bellheimer Wald



Wandern im Bellheimer Wald

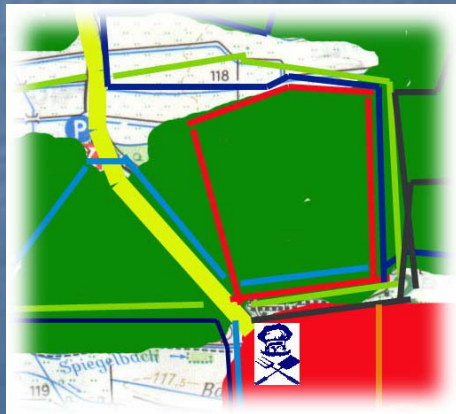


Abenteuerspielplatz

Wandern im Bellheimer Wald

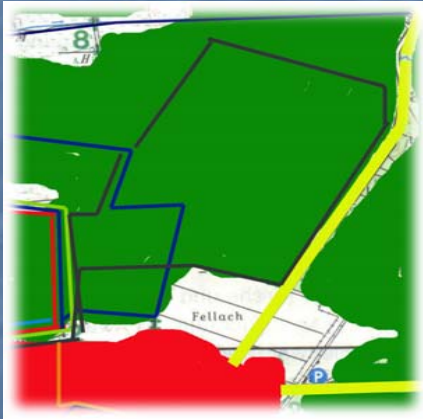


- **Blauer** Weg 10 km von Abenteuerspielplatz, Hundeplatz über Friedrichsbühl und Holzwiese zum Reitplatz und zurück



- **Roter** Weg 3km von Abenteuerspielplatz über Holzwiese zum Spielplatz

Wandern im Bellheimer Wald



- **Schwarzer** Weg 9 km vom Abenteuerspielplatz zur Westheimerstraße zur Queichwiese über Friedrichsbühl zum Spielplatz



- **Gelber** Weg 7 km vom Abenteuerspielplatz zur Holzwiese zur Knittelsheimermühle entlang des Spiegelbach zum Spielplatz

Wandern im Bellheimer Wald



- **Helblauer** Weg 6 km vom Abenteuerspielplatz entlang der Zeiskamerstraße zur Knittelsheimermühle über Zwiebellöcher am Schwimmbad vorbei zum Spielplatz



- **Rosa** Weg 4,5 km vom Abenteuerspielplatz entlang des Spiegelbach über Rathaus und Fortmühle zur Wappenschmiedmühle

