



Heizen in der Zukunft

Bürgerbeteiligung zur kommunalen Wärmeplanung

Erfahrung und Kompetenz seit über 50 Jahren

Technische Dienstleistungen in den Fachbereichen

- Anlagenplanung
- Anlagenplanung Energietechnik
- Elektrotechnische Anlagenplanung
- Ingenieurvermessung
- Nahwärmeplanung
- Untergrundkoordination
- Wärmetechnik/-planung

kennzeichnen das Angebotsspektrum der Muth Engineering GmbH.

In diesen Bereichen kann unser Unternehmen auf eine über 50-jährige Firmenerfahrung zurückgreifen.

Über uns

- Gründungsjahr: 1966
- Mitarbeitende: 81
- Standorte: 4
- Engagement: Brigitta und Norbert Muth Stiftung

Unsere Werte



Aus der Region für die Region



Alles aus einer Hand: Beratung,
Planung, Umsetzung



Langjährige Erfahrung und Kompetenz



Kommunikation auf Augenhöhe

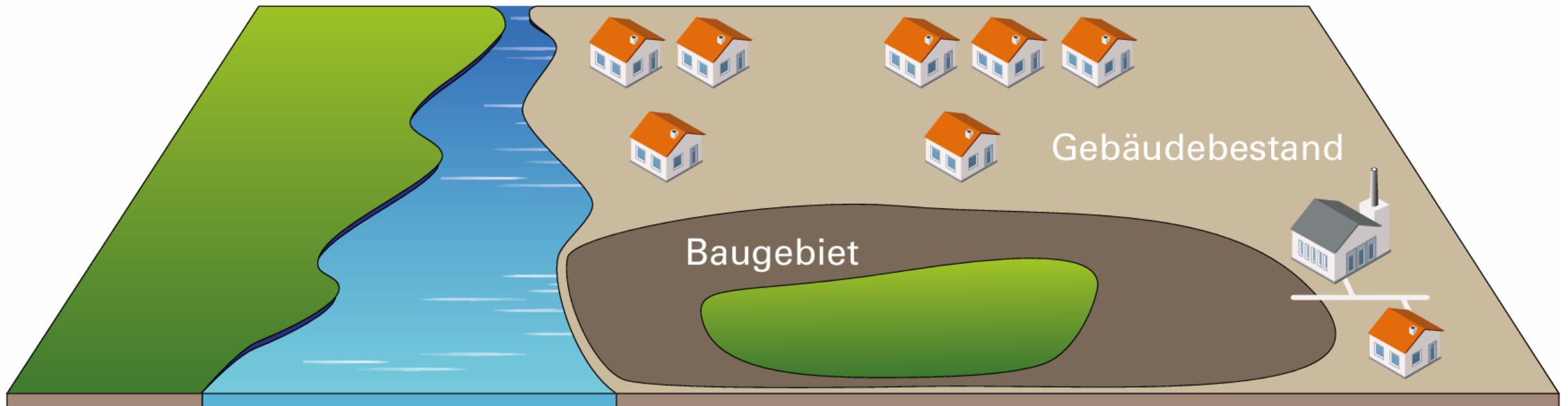
Agenda

- Einführung kommunale Wärmeplanung
- Gesetzlicher Rahmen
- Zukunftsfähiges Heizen
- Bisherige Ergebnisse
- Weiteres Vorgehen
- Diskussions- und Fragerunde

Agenda

- Einführung kommunale
Wärmeplanung
- Gesetzlicher Rahmen
- Zukunftsfähiges Heizen
- Bisherige Ergebnisse
- Weiteres Vorgehen
- Diskussions- und Fragerunde

1. BESTANDSANALYSE



2. POTENZIALANALYSE



3. AUFSTELLUNG ZIELSZENARIO 2045



4. WÄRMEWENDESTRATEGIE



Agenda

- Einführung kommunale Wärmeplanung
- **Gesetzlicher Rahmen**
- Zukunftsfähiges Heizen
- Bisherige Ergebnisse
- Weiteres Vorgehen
- Diskussions- und Fragerunde



65% EE bei neuen Heizungen



Verbot fossiler Brennstoffe ab
2045



Vorgaben zur Energieeffizienz



Übergangslösungen

65%-Regelung muss nicht erfüllt werden, wenn:



- ... ein Anschluss an ein Wärmenetz bevorsteht
 - Definiert in Machbarkeitsstudie oder Transformationsplan (§71j)
- ... Gebäude in einem Wärmenetz- oder Wasserstoffausbaubereich liegen
 - Gültig bis 30.06.2028
 - Definiert in kommunalem Wärmeplan (§71 Abs. 8)
- ... keine Ausweisung vorliegt, gültig bis 30.06.2028
(§71 Abs. 8)

Agenda

- Einführung kommunale Wärmeplanung
- Gesetzlicher Rahmen
- **Zukunftsfähiges Heizen**
- Bisherige Ergebnisse
- Weiteres Vorgehen
- Diskussions- und Fragerunde

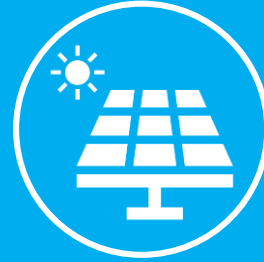
Zukunftsfähiges Heizen



Wärme-
pumpe



Grüne
Gase



PV &
Solarther-
mie



Geothermi-
e

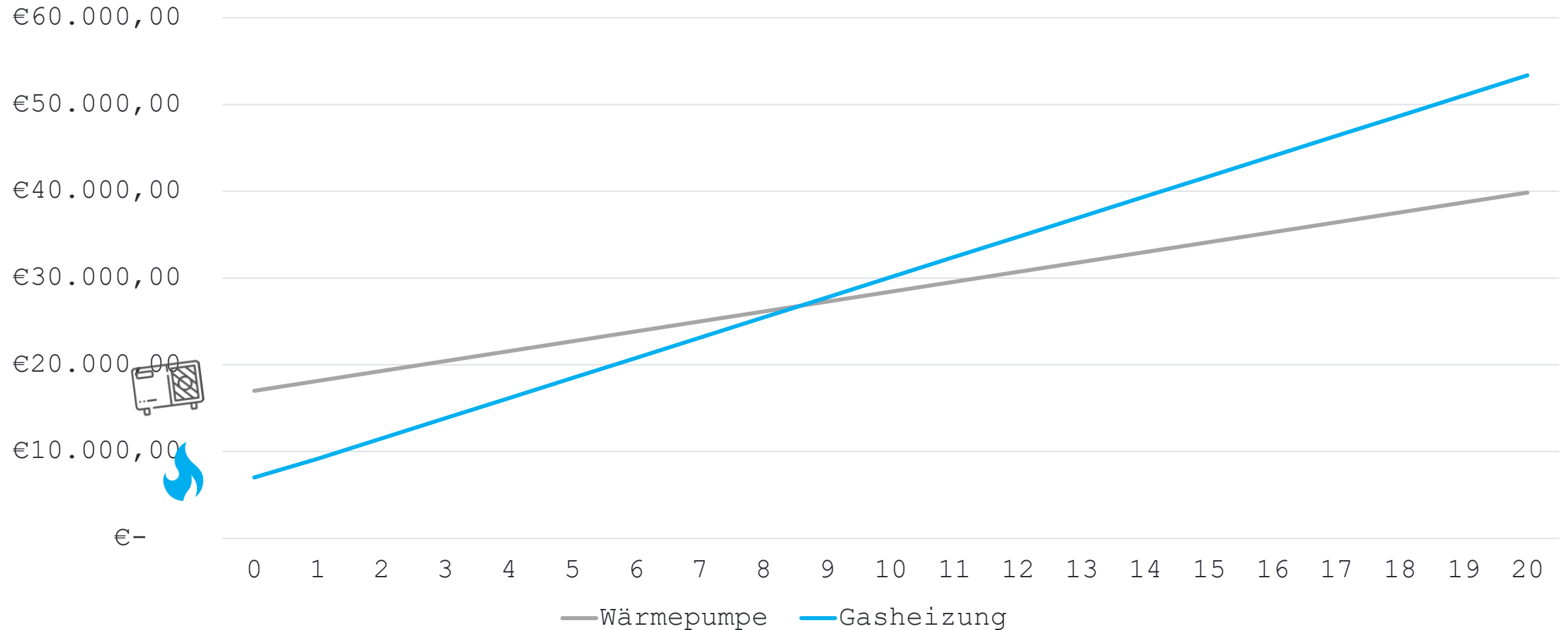


Energie-
speicher

Energieeffizienz

Zukunftsfähiges Heizen

Heizkosten Einfamilienhaus, BJ 1995 unsaniert





Annahmen der Berechnung:

- Einfamilienhaus mit 150 m² Nutzfläche
- Baujahr 1995
- Vorlauf- und Rücklauftemperaturen: 60/50 °C
- Strom- und Gaspreise von Check24

SO FÖRDERN WIR KLIMAFREUNDLICHES HEIZEN: DAS GILT AB 1. JANUAR 2024 *



30% GRUNDFÖRDERUNG

Für den **Umstieg** auf **Erneuerbares Heizen**. Das hilft dem Klima und die **Betriebskosten bleiben stabiler** im Vergleich zu fossil betriebenen Heizungen.



30% EINKOMMENSABHÄNGIGER BONUS

Für selbstnutzende **Eigentümerinnen und Eigentümer** mit einem zu versteuernden Gesamteinkommen **unter 40.000 Euro pro Jahr**.



20% GESCHWINDIGKEITSBONUS

Für den **frühzeitigen Umstieg** auf Erneuerbare Energien **bis Ende 2028**. Gilt zum Beispiel für den Austausch von Öl-, Kohle- oder Nachtspeicher-Heizungen sowie von Gasheizungen (**mindestens 20 Jahre alt**).



BIS ZU 70% GESAMTFÖRDERUNG

Die Förderungen können auf bis zu **70% Gesamtförderung addiert werden** und ermöglichen so eine attraktive und nachhaltige Investition.



SCHUTZ FÜR MIETERINNEN UND MIETER

Mit einer **Deckelung der Kosten** für den Heizungstausch auf **50 Cent pro Quadratmeter und Monat**. Damit alle von der klimafreundlichen Heizung profitieren.



Einzelmaßnahmen – bis zu 20%

- Gebäudehülle, Anlagentechnik und -optimierung
- 15% Grundförderung
- 5% iSFP-Bonus (nach Energieberatung)



Energieberatung – 50%

Zukünftiges Heizen – Weitere Informationen

Heizungswegweiser:

- [BMWK – Heizungswegweiser \(energiewechsel.de\)](https://www.energiewechsel.de)

Informationen zu Förderungen:

- [BMWK – 80 Millionen gemeinsam für Energiewechsel](#)

Detaillierte Übersicht der Förderprogramme:

- [Energieeffizient sanieren mit staatlicher Förderung | KfW](#)
- [BAFA – Bundesförderung für effiziente Gebäude \(BEG\)](#)
- [BAFA – Bundesförderung der Energieberatung für Wohngebäude](#)

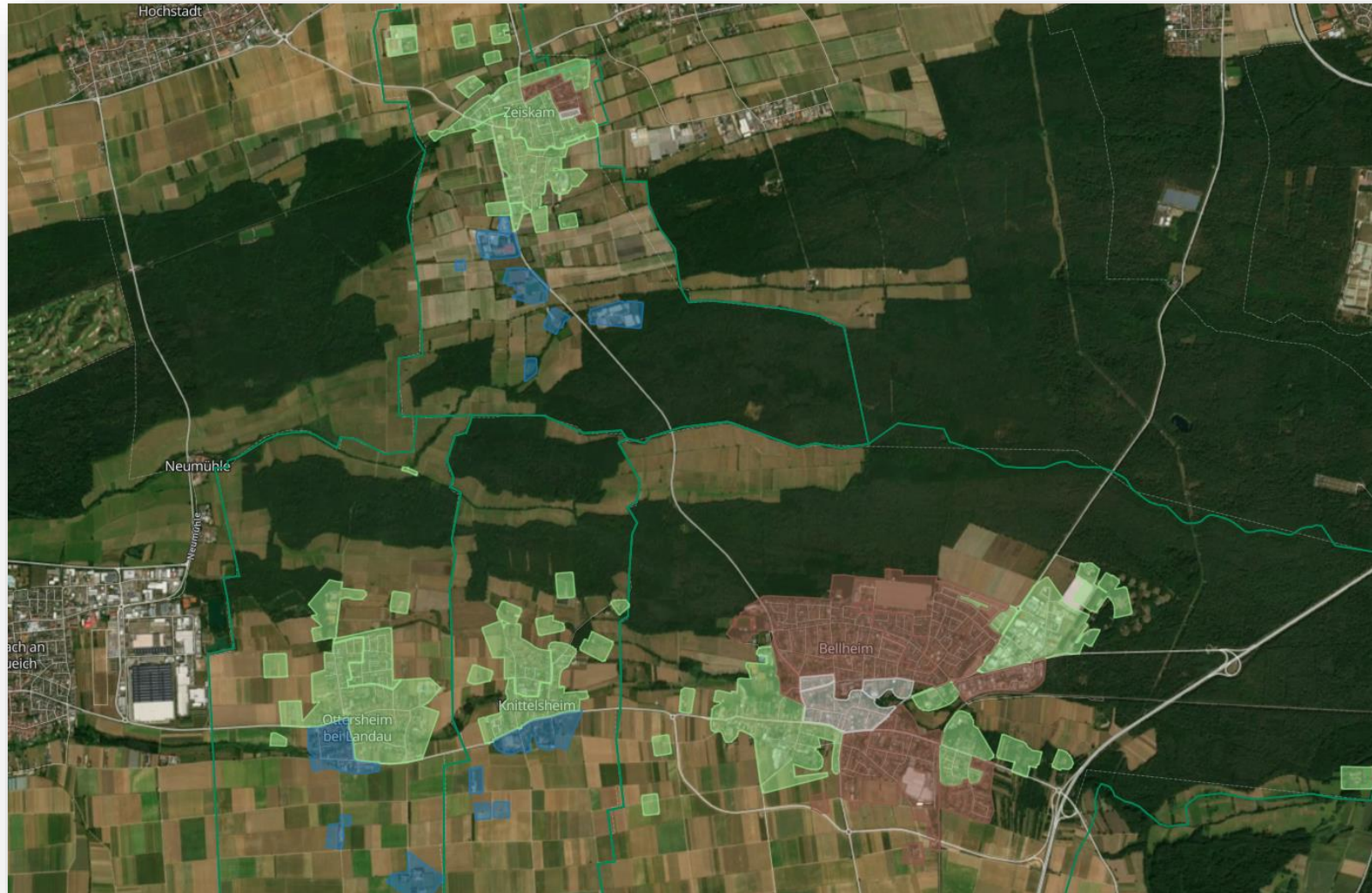
Liste der Energieeffizienzexpert*innen (Energieberater*innen):

- [Energie-Effizienz-Experten \(EEE\)](#)

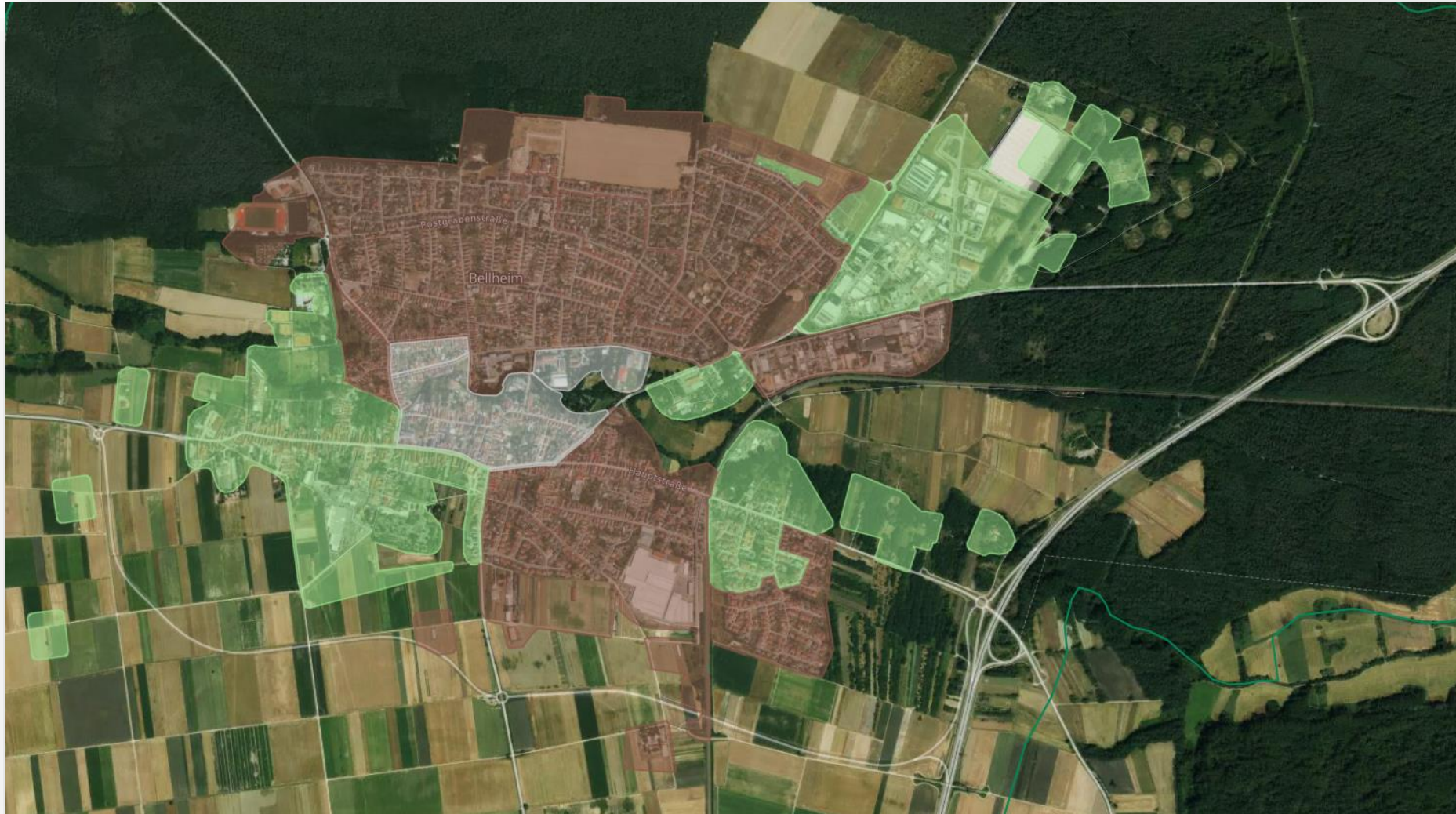
Agenda

- Einführung kommunale Wärmeplanung
- Gesetzlicher Rahmen
- Zukunftsfähiges Heizen
- **Bisherige Ergebnisse**
- Weiteres Vorgehen
- Diskussions- und Fragerunde

Bisherige Ergebnisse – Wärmedichte



Bisherige Ergebnisse – Wärmedichte



- 0 - 70 (MWh/ha/a)
- 70 - 175 (MWh/ha/a)
- 175 - 415 (MWh/ha/a)
- 415 - 1050 (MWh/ha/a)
- > 1050 (MWh/ha/a)

Bisherige Ergebnisse – Wärmedichte



- 0 - 70 (MWh/ha/a)
- 70 - 175 (MWh/ha/a)
- 175 - 415 (MWh/ha/a)
- 415 - 1050 (MWh/ha/a)
- > 1050 (MWh/ha/a)

Bisherige Ergebnisse – Wärmedichte



- 0 - 70 (MWh/ha/a)
- 70 - 175 (MWh/ha/a)
- 175 - 415 (MWh/ha/a)
- 415 - 1050 (MWh/ha/a)
- > 1050 (MWh/ha/a)

Bisherige Ergebnisse - Kenndaten



13.900 Einwohner



6.600 Haushalte



4.250 Wohngebäude



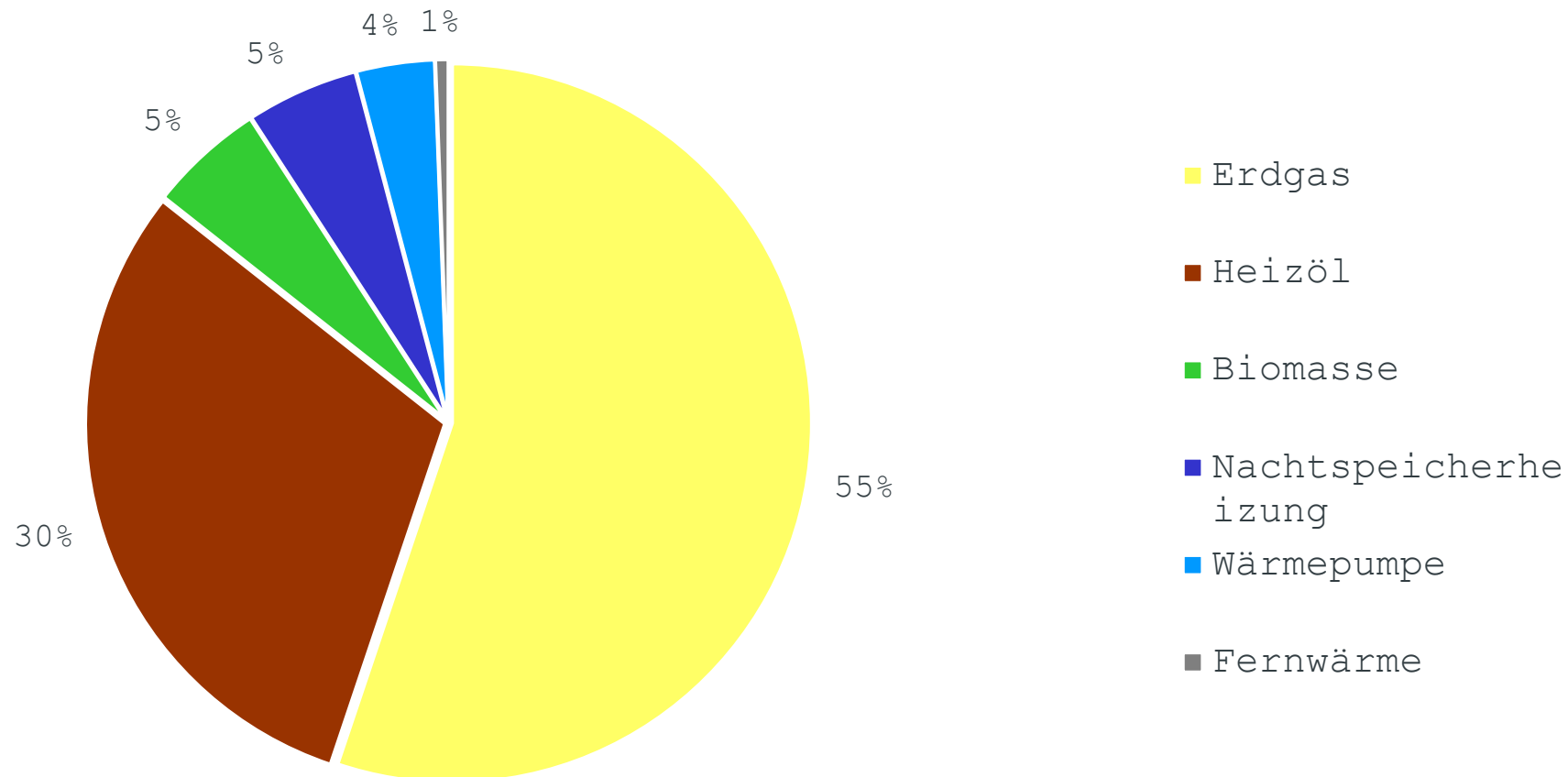
Wärmebedarf: 108 GWh/Jahr



CO₂-Emissionen: 26.900 t/Jahr

Bisherige Ergebnisse

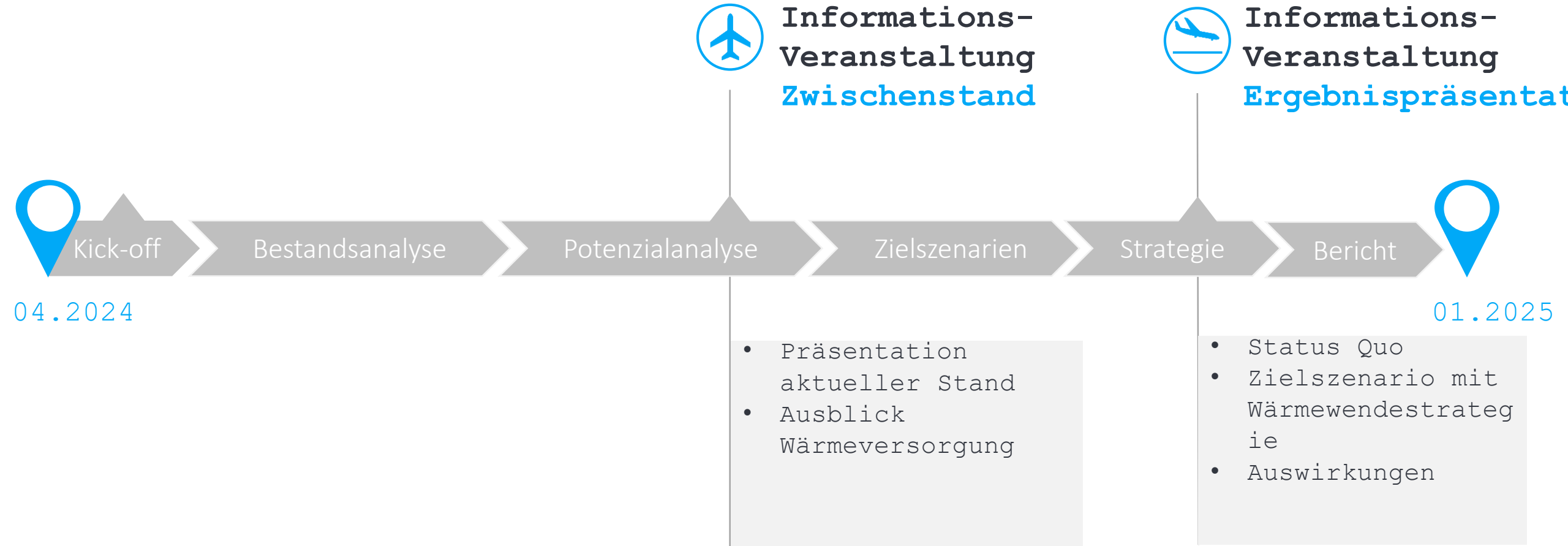
Anteil der verschiedenen Heizungsarten VG Bellheim



Agenda

- Einführung kommunale Wärmeplanung
- Gesetzlicher Rahmen
- Zukunftsfähiges Heizen
- Bisherige Ergebnisse
- **Weiteres Vorgehen**
- Diskussions- und Fragerunde

Weiteres Vorgehen



Agenda

- Einführung kommunale Wärmeplanung
- Gesetzlicher Rahmen
- Zukunftsfähiges Heizen
- Bisherige Ergebnisse
- Weiteres Vorgehen
- **Diskussions- und Fragerunde**

Kontakt Daten

Bauabteilung Verbandsgemeinde Bellheim

Jochen Renner

Tel. 07272 7008-443

j.renner@vg-bellheim.de

Muth Engineering GmbH

Thomas Wagner

Tel. 0621/65746-90

thomas.wagner@muth-engineering.com

Muth Engineering GmbH

Wredestr. 35 • 67059
Ludwigshafen

Telefon: +49 (0) 621/65746-0

E-Mail: [info@muth-
engineering.com](mailto:info@muth-engineering.com)